



115年6月狂犬病監測結果

本月(6月1日至6月30日)接獲獸醫所、興大及屏科大通報155件動物狂犬病監測檢驗結果，其中鼬獾2例為陽性，案例發生地區分別為苗栗縣公館鄉1例及雲林縣古坑鄉1例，歷年總計案例發生地區為10縣市100鄉鎮。



115年疫情現況

圖例：
 本年度累計案例數
 (本月份新增案例數)

苗栗**10**例鼬獾
 (公館*1)

臺中4例鼬獾

南投5例鼬獾

雲林**2**例鼬獾
 (古坑*1)

嘉義縣5例鼬獾

臺南1例鼬獾

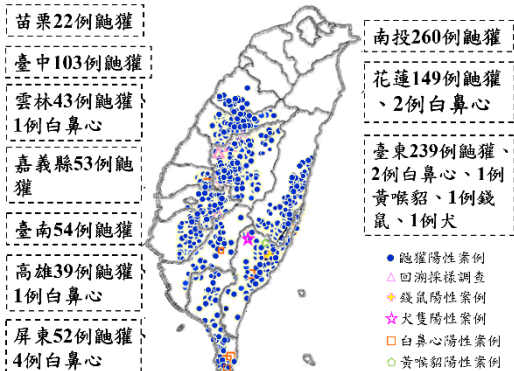
屏東1例鼬獾

花蓮2例鼬獾

臺東3例鼬獾

○ 新增鼬獾陽性案例地點
 ● 鼬獾陽性案例地點
 □ 白鼻心陽性案例地點

102-114年疫情狀況



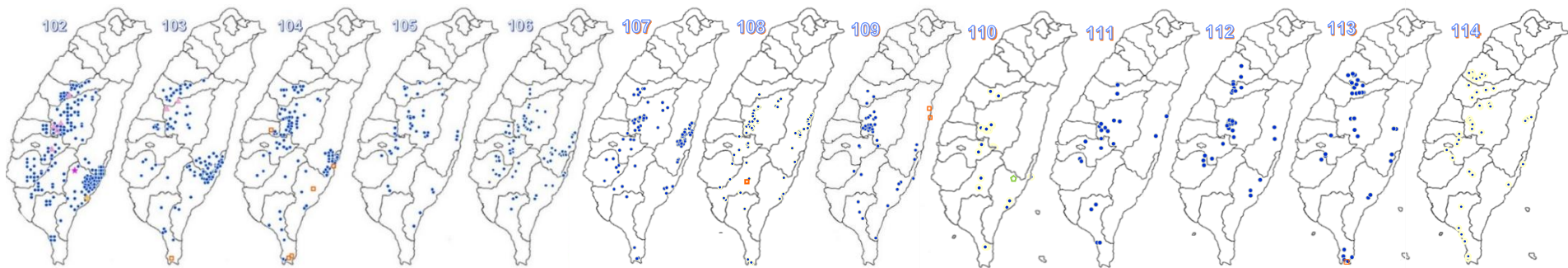
- 102/9/5接獲獸醫所通報回溯性檢測之13件鼬獾，其中5例為陽性，最早1例為99年7月17日採自南投縣國姓鄉。103/12/31接獲獸醫所通報2例回溯性檢測之鼬獾狂犬病陽性案例，時間追溯至100年8月。
- 102至114年間檢驗食肉目野生動物6,459件(鼬獾3,335件)、犬貓7,789件，除1,014例鼬獾、1例犬、1例錢鼠、1例黃喉貂及10例白鼻心案例外，其餘檢驗結果皆為陰性。總計10縣市99鄉鎮確診鼬獾狂犬病案例。

- 115年已檢驗食肉目野生動物**509**件(含鼬獾**165**件)、犬貓**275**件、蝙蝠**26**件及其他野生動物**34**件，其中**33**件鼬獾為陽性案例，其餘檢驗結果皆為陰性。歷年總計10縣市100鄉鎮確診狂犬病案例。另有邊境及非野生檢體10件，檢驗結果皆為陰性。



102-114年疫情狀況

- 鼬獾陽性案例
- △ 回溯採樣調查
- + 錢鼠陽性案例
- ☆ 犬隻陽性案例
- 白鼻心陽性案例
- ◇ 黃喉貂陽性案例



- 102年總計278件陽性案例，分別為276件鼬獾、1件犬及1件錢鼠。總計9縣市59鄉鎮出現確診狂犬病案例。
- 103年總計148件陽性案例，分別為147件鼬獾及1件白鼻心。總計9縣市63鄉鎮出現確診狂犬病案例。
- 104年總計 93件陽性案例，分別為 88件鼬獾及5件白鼻心。總計9縣市72鄉鎮出現確診狂犬病案例。
- 105年總計 42件陽性案例，皆為鼬獾。總計9縣市77鄉鎮出現確診狂犬病案例。
- 106年總計 70件陽性案例，皆為鼬獾。總計9縣市79鄉鎮出現確診狂犬病案例。
- 107年總計110件陽性案例，皆為鼬獾。總計9縣市84鄉鎮出現確診狂犬病案例。
- 108年總計 73件陽性案例，分別為72件鼬獾及1件白鼻心。總計9縣市84鄉鎮出現確診狂犬病案例。
- 109年總計 42件陽性案例，分別為40件鼬獾及2件白鼻心。總計9縣市88鄉鎮出現確診狂犬病案例。
- 110年總計 24件陽性案例，分別為23件鼬獾及1件黃喉貂。總計9縣市88鄉鎮出現確診狂犬病案例。
- 111年總計 21件陽性案例，皆為鼬獾。總計9縣市89鄉鎮出現確診狂犬病案例。
- 112年總計 33件陽性案例，皆為鼬獾。總計10縣市92鄉鎮出現確診狂犬病案例。
- 113年總計 46件陽性案例，分別為45件鼬獾及1件白鼻心。總計10縣市95鄉鎮出現確診狂犬病案例。
- 114年總計 47件陽性案例，皆為鼬獾。總計10縣市99鄉鎮出現確診狂犬病案例。



102年迄今動物狂犬病抗原監測數量統計

動物別	102年		103年		104年		105年		106年		107年		108年		109年		110年		111年	
	檢測	陽性	檢測	陽性	檢測	陽性	檢測	陽性	檢測	陽性	檢測	陽性	檢測	陽性	檢測	陽性	檢測	陽性	檢測	陽性
犬	1,553	1 ^c	948	0	730	0	550	0	348	0	410	0	378	0	306	0	250	0	294	0
貓	112	0	12	0	21	0	22	0	28	0	86	0	62	0	105	0	152	0	136	0
蝙蝠	64	0	120	0	95	0	103	0	112	0	125	0	115	0	91	0	77	0	69	0
食肉目 野生動物	1,019 ^a	276 ^b	306 ^a	148 ^{b.f}	321 ^a	93 ^{b.f}	223 ^a	42 ^b	374 ^a	70 ^b	496 ^a	110 ^b	456 ^a	73 ^{b.f}	513 ^a	42 ^{b.f}	364 ^a	24 ^{b.g}	393 ^a	21 ^b
其他 野生動物	341 ^c	1 ^d	28 ^c	0	35 ^c	0	23 ^c	0	28 ^c	0	85 ^c	0	92 ^c	0	137 ^c	0	109 ^c	0	91 ^c	0
邊境及 其他動物	--	--	--	--	--	--	--	--	--	--	17	0	54	0	5	0	5	0	3	0
總計	3,089	278	1,414	148	1,202	93	921	42	890	70	1,219	110	1,157	73	1,157	42	957	24	986	21



102年迄今動物狂犬病抗原監測數量統計

動物別	112年		113年		114年		115年(-6月)		合計
	檢測	陽性	檢測	陽性	檢測	陽性	檢測	陽性	
犬	307	0	289	0	312	0	223(+64)	0	6898
貓	125	0	121	0	133	0	52(+1)	0	1167
蝙蝠	75	0	62	0	78	0	26(+4)	0	1212
食肉目 野生動物	634	33 ^b	666 ^a	46 ^{b,f}	694	47	509(+81) ^a	34(+2) ^b	6968
其他 野生動物	111	0	99 ^c	0	98	0	34(+5) ^c	0	1311
邊境及 其他動物	6	0	39	0	13	0	10	0	152
總計	1258	33	1276	46	1328	47	854(+155)	34(+2)	17708

*括號內數字為本月新增數量

註

a.：食肉目野生動物共檢測6,968件：

鼬獾3,500件、白鼻心2,581件、麝香貓88件、食蟹獾464件、黃鼠狼13件、貂29件、水獺38件、臺灣黑熊12件、石虎243件。

b.：鼬獾陽性案例共1,047件：南投265件(魚池*15、鹿谷*66、水里*31、國姓*21、仁愛*14、信義*23、竹山*35、草屯*5、埔里*14、中寮*15、集集*25、南投市*1)、苗栗32件(卓蘭*4、泰安*3、南庄*1、大湖*6、三義*9、公館*3、通霄*5、銅鑼*1)、臺中107件(新社*14、霧峰*8、東勢*23、太平*17、大里*1、和平*31、北屯*7、豐原*3、后里*3)、雲林45件(古坑*43、斗六*1、林內*1)、嘉義縣58件(梅山*8、番路*16、竹崎*12、阿里山*6、中埔*8、大埔*5、大林*1、民雄*1、水上*1)、臺南55件(南化*9、楠西*6、六甲*2、大內*2、龍崎*4、左鎮*4、東山*9、柳營*2、關廟*4、白河*10、玉井*3)、高雄39件(田寮*3、美濃*3、燕巢*1、旗山*4、六龜*9、阿蓮*1、甲仙*3、杉林*3、茂林*1、內門*1、那瑪夏*3、桃源*7)、屏東53件(霧台*1、瑪家*7、獅子*13、牡丹*2、恆春*13、泰武*2、枋寮*1、春日*3、三地門*4、高樹*1、內埔*3、車城*1、枋山*2)、花蓮151件(卓溪*14、玉里*20、富里*22、豐濱*11、瑞穗*18、光復*28、鳳林*14、萬榮*6、壽豐*18)、臺東242件(東河*54、臺東市*2、成功*86、海端*8、池上*34、關山*4、延平*3、卑南*17、鹿野*8、達仁*4、長濱*18、太麻里鄉*3、大武*1)。

c.：其他野生動物檢體：鼯鼯218件、松鼠372件、飛鼠24件、家鼠86件、鼯鼠4件、蜜袋鼯8件、臺灣獼猴58件、臺灣長鬃山羊2件、臺灣煙尖鼠1件、山鼠1件、山羌120件、山豬1件、田鼠3件、小黃腹鼠16件、土撥鼠2件、穿山甲334件、鼠20件、臺灣野兔3件、野生穴兔1件、羊6件、梅花鹿3件、兔子6件、黃鼠5件、倉鼠1件、鳥5件、野生水牛12件、臺灣水鹿1件。

d.：102年7月30日確診錢鼠陽性案例1例(臺東市)。

e.：102年9月10日確診1例被鼬獾咬傷後隔離觀察之幼犬陽性案例(臺東海端)。

f.：白鼻心陽性案例共11件：103年陽性案例1例(恆春*1)、104年陽性案例5例(恆春*2、長濱*1、鹿野*1、古坑*1)、108年陽性案例1例(六龜*1)、109年陽性案例2例(花蓮市*1、壽豐*1)、113年陽性案例1例(恆春*1)、115年陽性案例1例(恆春*1)。

g.：黃喉貂陽性案例共1件：110年陽性案例1例(海端*1)。



115年食肉目野生動物狂犬病監測情形一覽表

動物別	檢測件數	陽性	動物別	檢測件數	陽性
鼬獾	165(+21)	33(+2)	白鼻心	246(+47)	1
麝香貓	12(+2)	0	黃鼠狼	1	0
食蟹獾	59(+10)	0	貂	0	0
水獺	3	0	臺灣黑熊	0	0
石虎	23(+1)	0			

依據獸醫所、興大及屏科大通報檢驗結果統計

*括號內數字為本月新增數量



115年6月食肉目野生動物狂犬病監測列表(陰性)

序號	送檢日期	縣市	鄉鎮市區	動物別	FAT 檢測結果	檢測結果 獲報日期 ^{註1}
1	5月18日	屏東縣	高樹鄉	麝香貓	(-)	6月4日
2	5月19日	彰化縣	秀水鄉	白鼻心	(-)	6月4日
3	5月19日	彰化縣	永靖鄉	白鼻心	(-)	6月4日
4	5月19日	嘉義市	東區	白鼻心	(-)	6月4日
5	5月26日	雲林縣	褒忠鄉	白鼻心	(-)	6月4日
6	5月26日	雲林縣	水林鄉	白鼻心	(-)	6月4日
7	5月26日	雲林縣	西螺鎮	白鼻心	(-)	6月4日
8	5月28日	宜蘭縣	礁溪鄉	白鼻心	(-)	6月30日
9	5月28日	宜蘭縣	礁溪鄉	白鼻心	(-)	6月30日
10	5月28日	宜蘭縣	壯圍鄉	白鼻心	(-)	6月30日
11	5月28日	花蓮縣	玉里鎮	食蟹獾	(-)	6月30日
12	5月28日	花蓮縣	吉安鄉	鼬獾	(-)	6月30日
13	5月27日	花蓮縣	鳳林鎮	白鼻心	(-)	6月4日
14	5月28日	臺北市	文山區	鼬獾	(-)	6月30日
15	5月28日	新竹縣	竹東鎮	鼬獾	(-)	6月30日

註1：依據獸醫所、興大及屏科大通報檢驗結果統計。



115年6月食肉目野生動物狂犬病監測列表(陰性)

序號	送檢日期	縣市	鄉鎮市區	動物別	FAT 檢測結果	檢測結果 獲報日期 ^{註1}
16	6月10日	臺北市	北投區	白鼻心	(-)	6月30日
17	5月25日	屏東縣	竹田鄉	白鼻心	(-)	6月4日
18	5月29日	花蓮縣	吉安鄉	麝香貓	(-)	6月4日
19	6月1日	屏東縣	恆春鎮	白鼻心	(-)	6月4日
20	6月1日	屏東縣	恆春鎮	白鼻心	(-)	6月4日
21	6月2日	屏東縣	潮州鎮	白鼻心	(-)	6月17日
22	6月2日	嘉義市	東區	白鼻心	(-)	6月17日
23	6月3日	苗栗縣	苗栗市	鼬獾	(-)	6月30日
24	6月3日	苗栗縣	卓蘭鎮	鼬獾	(-)	6月11日
25	6月3日	苗栗縣	西湖鄉	白鼻心	(-)	6月30日
26	6月3日	苗栗縣	卓蘭鎮	鼬獾	(-)	6月11日
27	6月3日	苗栗縣	通霄鎮	食蟹獾	(-)	6月11日
28	6月3日	苗栗縣	西湖鄉	白鼻心	(-)	6月30日
29	6月8日	宜蘭縣	冬山鄉	白鼻心	(-)	6月30日
30	6月5日	屏東縣	鹽埔鄉	白鼻心	(-)	6月17日

註1：依據獸醫所、興大及屏科大通報檢驗結果統計。



115年6月食肉目野生動物狂犬病監測列表(陰性)

序號	送檢日期	縣市	鄉鎮市區	動物別	FAT 檢測結果	檢測結果 獲報日期 ^{註1}
31	6月10日	屏東縣	鹽埔鄉	白鼻心	(-)	6月17日
32	6月8日	臺東縣	台東市	白鼻心	(-)	6月11日
33	6月16日	臺北市	士林區	白鼻心	(-)	6月30日
34	6月8日	臺南市	後壁區	白鼻心	(-)	6月11日
35	6月8日	臺南市	官田區	白鼻心	(-)	6月11日
36	6月8日	臺南市	玉井區	白鼻心	(-)	6月11日
37	6月8日	臺南市	歸仁區	白鼻心	(-)	6月11日
38	6月8日	臺南市	南區	白鼻心	(-)	6月11日
39	6月8日	彰化縣	埔心鄉	白鼻心	(-)	6月17日
40	6月10日	苗栗縣	頭份市	白鼻心	(-)	6月30日
41	6月10日	苗栗縣	竹南鎮	鼬獾	(-)	6月30日
42	6月10日	苗栗縣	三灣鄉	食蟹獾	(-)	6月30日
43	6月10日	苗栗縣	後龍鎮	食蟹獾	(-)	6月30日
44	6月10日	苗栗縣	三灣鄉	鼬獾	(-)	6月30日
45	6月10日	苗栗縣	後龍鎮	白鼻心	(-)	6月30日

註1：依據獸醫所、興大及屏科大通報檢驗結果統計。



115年6月食肉目野生動物狂犬病監測列表(陰性)

序號	送檢日期	縣市	鄉鎮市區	動物別	FAT 檢測結果	檢測結果 獲報日期 ^{註1}
46	6月10日	苗栗縣	後龍鎮	白鼻心	(-)	6月30日
47	6月11日	花蓮縣	吉安鄉	白鼻心	(-)	6月30日
48	6月11日	花蓮縣	新城鄉	白鼻心	(-)	6月30日
49	6月5日	臺中市	北屯區	食蟹獾	(-)	6月11日
50	6月5日	臺中市	和平區	鼬獾	(-)	6月11日
51	6月5日	新竹市	東區	白鼻心	(-)	6月11日
52	6月5日	新竹市	東區	白鼻心	(-)	6月11日
53	6月11日	彰化縣	花壇鄉	白鼻心	(-)	6月17日
54	6月11日	彰化縣	田中鎮	鼬獾	(-)	6月17日
55	6月16日	臺北市	中山區	白鼻心	(-)	6月30日
56	6月18日	臺北市	文山區	白鼻心	(-)	6月30日
57	6月16日	苗栗縣	苗栗市	鼬獾	(-)	6月30日
58	6月16日	苗栗縣	造橋鄉	食蟹獾	(-)	6月30日
59	6月16日	苗栗縣	通霄鎮	白鼻心	(-)	6月25日
60	6月16日	苗栗縣	頭屋鄉	白鼻心	(-)	6月30日

註1：依據獸醫所、興大及屏科大通報檢驗結果統計。



115年6月食肉目野生動物狂犬病監測列表(陰性)

序號	送檢日期	縣市	鄉鎮市區	動物別	FAT 檢測結果	檢測結果 獲報日期 ^{註1}
61	6月16日	苗栗縣	苗栗市	白鼻心	(-)	6月30日
62	6月16日	苗栗縣	頭份市	鼬獾	(-)	6月30日
63	6月16日	苗栗縣	公館鄉	鼬獾	(-)	6月25日
64	6月16日	苗栗縣	銅鑼鄉	食蟹獾	(-)	6月25日
65	6月17日	花蓮縣	花蓮市	白鼻心	6月3日	6月25日
66	6月12日	嘉義縣	中埔鄉	鼬獾	(-)	6月18日
67	6月18日	臺北市	士林區	白鼻心	(-)	6月30日
68	6月17日	臺北市	北投區	鼬獾	(-)	6月25日
69	6月18日	臺東縣	台東市	白鼻心	(-)	6月25日
70	6月22日	雲林縣	古坑鄉	鼬獾	(-)	6月25日
71	6月23日	苗栗縣	苗栗市	鼬獾	(-)	6月30日
72	6月23日	苗栗縣	通霄鎮	白鼻心	(-)	6月25日
73	6月23日	苗栗縣	公館鄉	鼬獾	(-)	6月25日
74	6月23日	苗栗縣	造橋鄉	白鼻心	(-)	6月30日
75	6月23日	南投縣	竹山鎮	食蟹獾	(-)	6月25日

註1：依據獸醫所、興大及屏科大通報檢驗結果統計。



115年6月食肉目野生動物狂犬病監測列表(陰性)

序號	送檢日期	縣市	鄉鎮市區	動物別	FAT 檢測結果	檢測結果 獲報日期 ^{註1}
76	6月18日	南投縣	魚池鄉	石虎	(-)	6月25日
77	6月18日	南投縣	埔里鎮	食蟹獐	(-)	6月25日
78	6月17日	臺北市	士林區	食蟹獐	(-)	6月25日
79	5月28日	新竹縣	不詳	鼬獾	(-)	6月30日

註1：依據獸醫所、興大及屏科大通報檢驗結果統計。



115年6月食肉目野生動物狂犬病監測列表(陽性)

序號	送檢日期	縣市	鄉鎮市區	動物別	FAT 檢測結果	檢測結果 獲報日期 ^{註1}
1	6月5日	雲林縣	古坑鄉	鼬獾	(+)	6月11日
2	6月16日	苗栗縣	公館鄉	鼬獾	(+)	6月25日

註1：依據獸醫所通報檢驗結果統計。



115年6月其他野生動物狂犬病監測列表(陰性)

	送檢日期	縣市	鄉鎮市區	動物別	FAT 檢測結果	檢測結果 獲報日期 ^{註1}
1	6月5日	臺東縣	關山鎮	蝙蝠	(-)	6月11日
2	6月16日	苗栗縣	後龍鎮	穿山甲	(-)	6月30日
3	6月16日	苗栗縣	造橋鄉	穿山甲	(-)	6月30日
4	6月11日	雲林縣	古坑鄉	蝙蝠	(-)	6月18日
5	6月11日	高雄市	鳥松區	蝙蝠	(-)	6月18日
6	6月11日	桃園市	龜山區	蝙蝠	(-)	6月18日
7	6月23日	苗栗縣	銅鑼鄉	穿山甲	(-)	6月25日
8	6月23日	苗栗縣	苗栗市	穿山甲	(-)	6月30日
9	6月25日	基隆市	安樂區	山羌	(-)	6月30日

註1：依據獸醫所及興大通報檢驗結果統計。



115年6月犬貓狂犬病監測列表(陰性)

序號	送檢日期	縣市	動物別	FAT 檢測結果	檢測結果 獲報日期 ^{註1}
1	6月1日	宜蘭縣	犬	(-)	6月4日
2	6月4日	宜蘭縣	犬	(-)	6月11日
3	6月2日	基隆市	犬	(-)	6月11日
4	6月2日	基隆市	貓	(-)	6月11日
5	6月10日	臺中市	犬	(-)	6月18日
6	6月10日	臺中市	犬	(-)	6月18日
7	6月10日	臺中市	犬	(-)	6月18日
8	6月10日	臺中市	犬	(-)	6月18日
9	6月10日	臺中市	犬	(-)	6月18日
10	6月10日	臺中市	犬	(-)	6月18日
11	1月1日	嘉義縣	犬	(-)	6月18日
12	1月1日	嘉義縣	犬	(-)	6月18日
13	1月2日	嘉義縣	犬	(-)	6月18日
14	1月2日	嘉義縣	犬	(-)	6月18日
15	1月5日	嘉義縣	犬	(-)	6月18日

註1：依據獸醫所通報檢驗結果統計。



115年6月犬貓狂犬病監測列表(陰性)

序號	送檢日期	縣市	動物別	FAT 檢測結果	檢測結果 獲報日期 ^{註1}
16	1月6日	嘉義縣	犬	(-)	6月18日
17	1月7日	嘉義縣	犬	(-)	6月18日
18	1月8日	嘉義縣	犬	(-)	6月18日
19	1月9日	嘉義縣	犬	(-)	6月18日
20	1月10日	嘉義縣	犬	(-)	6月18日
21	1月12日	嘉義縣	犬	(-)	6月18日
22	1月12日	嘉義縣	犬	(-)	6月18日
23	1月12日	嘉義縣	犬	(-)	6月18日
24	1月14日	嘉義縣	犬	(-)	6月18日
25	1月16日	嘉義縣	犬	(-)	6月18日
26	1月16日	嘉義縣	犬	(-)	6月18日
27	1月17日	嘉義縣	犬	(-)	6月18日
28	1月17日	嘉義縣	犬	(-)	6月18日
29	1月19日	嘉義縣	犬	(-)	6月18日
30	1月19日	嘉義縣	犬	(-)	6月18日

註1：依據獸醫所通報檢驗結果統計。



115年6月犬貓狂犬病監測列表(陰性)

序號	送檢日期	縣市	動物別	FAT 檢測結果	檢測結果 獲報日期 ^{註1}
31	1月20日	嘉義縣	犬	(-)	6月18日
32	1月21日	嘉義縣	犬	(-)	6月18日
33	1月21日	嘉義縣	犬	(-)	6月18日
34	1月22日	嘉義縣	犬	(-)	6月18日
35	1月22日	嘉義縣	犬	(-)	6月18日
36	1月22日	嘉義縣	犬	(-)	6月18日
37	1月23日	嘉義縣	犬	(-)	6月18日
38	1月23日	嘉義縣	犬	(-)	6月18日
39	1月23日	嘉義縣	犬	(-)	6月18日
40	1月24日	嘉義縣	犬	(-)	6月18日
41	1月24日	嘉義縣	犬	(-)	6月18日
42	1月26日	嘉義縣	犬	(-)	6月18日
43	1月26日	嘉義縣	犬	(-)	6月18日
44	1月26日	嘉義縣	犬	(-)	6月18日
45	1月26日	嘉義縣	犬	(-)	6月18日

註1：依據獸醫所通報檢驗結果統計。



115年6月犬貓狂犬病監測列表(陰性)

序號	送檢日期	縣市	動物別	FAT 檢測結果	檢測結果 獲報日期 ^{註1}
46	1月26日	嘉義縣	犬	(-)	6月18日
47	1月27日	嘉義縣	犬	(-)	6月18日
48	1月28日	嘉義縣	犬	(-)	6月18日
49	1月29日	嘉義縣	犬	(-)	6月18日
50	2月2日	嘉義縣	犬	(-)	6月18日
51	2月3日	嘉義縣	犬	(-)	6月18日
52	2月6日	嘉義縣	犬	(-)	6月18日
53	2月6日	嘉義縣	犬	(-)	6月18日
54	2月6日	嘉義縣	犬	(-)	6月18日
55	2月7日	嘉義縣	犬	(-)	6月18日
56	2月9日	嘉義縣	犬	(-)	6月18日
57	2月10日	嘉義縣	犬	(-)	6月18日
58	2月10日	嘉義縣	犬	(-)	6月18日
59	2月12日	嘉義縣	犬	(-)	6月18日
60	2月12日	嘉義縣	犬	(-)	6月18日

註1：依據獸醫所通報檢驗結果統計。



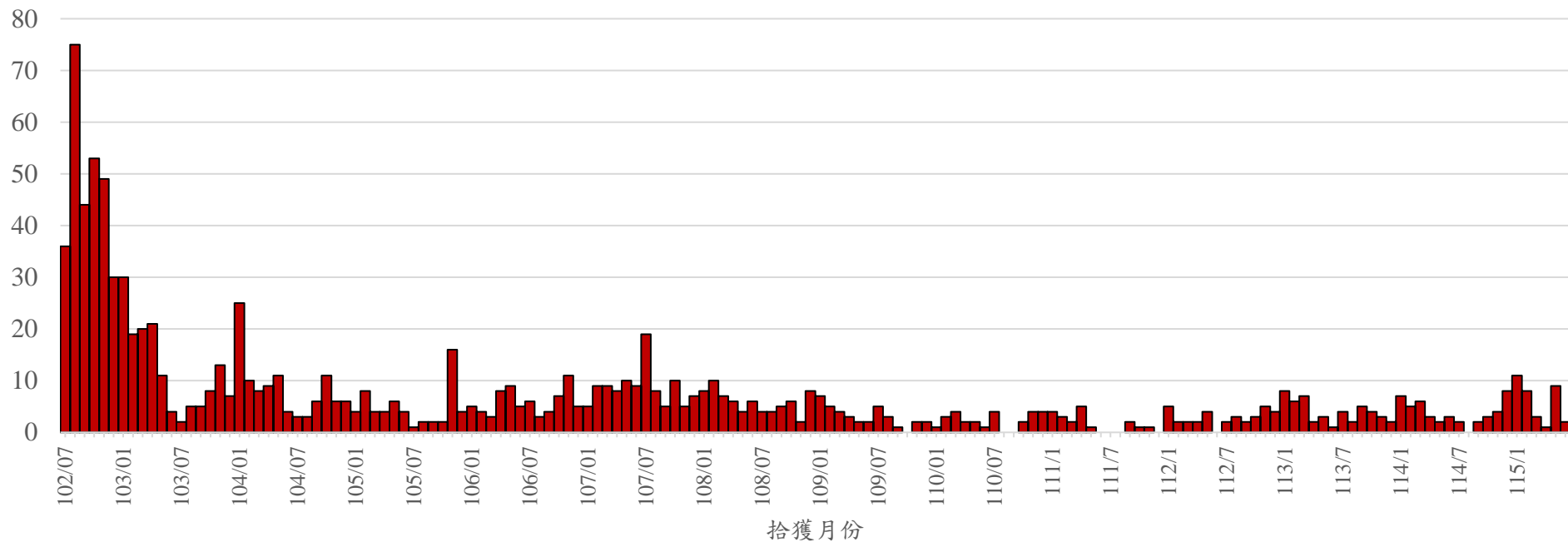
115年6月犬貓狂犬病監測列表(陰性)

序號	送檢日期	縣市	動物別	FAT 檢測結果	檢測結果 獲報日期 ^{註1}
61	6月18日	苗栗縣	犬	(-)	6月25日
62	6月18日	苗栗縣	犬	(-)	6月25日
63	6月18日	苗栗縣	犬	(-)	6月25日
64	6月18日	苗栗縣	犬	(-)	6月25日
65	6月18日	苗栗縣	犬	(-)	6月25日

註1：依據獸醫所通報檢驗結果統計。



102年迄今動物狂犬病陽性案例流行曲線圖





102年迄今動物狂犬病陽性案例鄉鎮涵蓋10縣市100鄉鎮

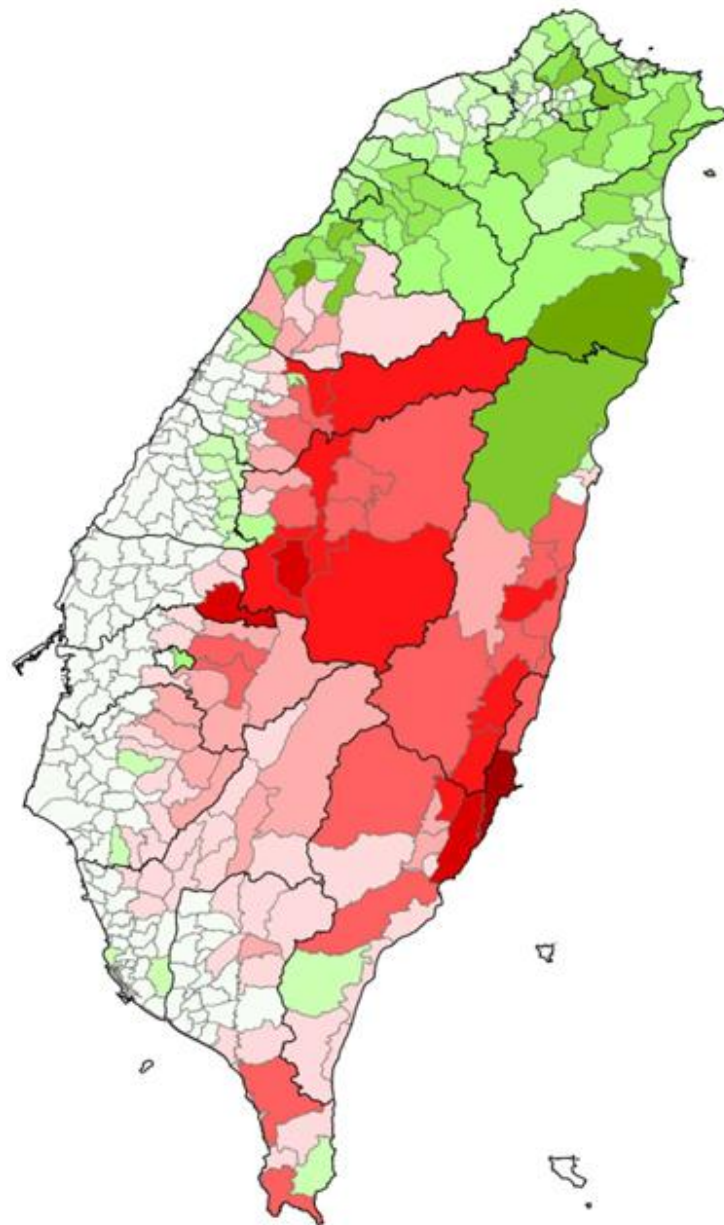
- 檢出狂犬病陽性案例累積數
- 檢出陰性鼬獾案例累積數
- 無檢驗資料(鼬獾)

➤ 狂犬病陽性案例累積數

- < 5
- 5 ~ <10
- 10 ~ <20
- 20 ~ <40
- 40 ~ <80
- 80 ~ <100

➤ 陰性鼬獾案例累積數

- < 5
- 5 ~ <10
- 10 ~ <20
- 20 ~ <40
- 40 ~ <60
- 60 ~ <80





102年迄今鮑獲送檢陽性率

年度	檢測件數	陽性數	陽性率
102	831	276	33%
103	243	147	60%
104	204	88	43%
105	138	42	30%
106	236	70	30%
107	282	110	39%
108	257	72	28%
109	235	40	17%
110	137	23	17%
111	130	21	16%
112	245	33	13%
113	185	45	24%
114	211	47	22%
115(-6月)	165	33	20%



102年迄今通報確診狂犬病鼬獾抓咬傷人案件共97件

縣市別	案件數	鄉鎮
臺中市	5	東勢*1、和平*4
南投縣	21	仁愛*1、水里*3、竹山*5、埔里*1、鹿谷*7、中寮*1、國姓*1、信義*2
雲林縣	1	古坑*1
嘉義縣	14	竹崎*3、梅山*3、中埔*2、大林*1、番路*3、阿里山*2
臺南市	9	白河*4、東山*2、南化*1、關廟*2
高雄市	3	杉林*1、六龜*1、旗山*1
屏東縣	9	牡丹*1、恆春*1、獅子*3、瑪家*1、泰武*1、內埔*1、枋山*1
花蓮縣	18	玉里*3、光復*6、卓溪*2、富里*2、瑞穗*2、豐濱*2、壽豐*1
臺東縣	17	成功*5、池上*4、卑南*1、東河*5、鹿野*1、太麻里*1



動物別	狂犬病			合計
	陽性	陰性	未捕獲送檢	
鼬獾	97	18	18	133
白鼻心	0	13	18	31
黃鼠狼	0	1	0	1
合計	97	32	36	165

歷年食肉目野生動物咬傷人案件數量統計表

年度	陽性	陰性	未捕獲送檢	合計
102	9	3	0	12
103	12	2	0	14
104	4	2	0	6
105	9	1	2	12
106	13	1	5	19
107	15	2	0	17
108	7	3	1	11
109	5	4	5	14
110	5	3	4	12
111	3	1	1	5
112	5	3	4	12
113	2	1	11	14
114	5	4	3	12
115(-6月)	3	2	0	5
合計	97	32	36	165